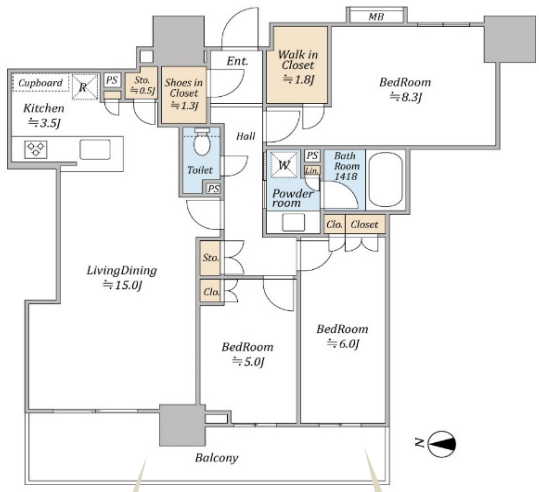


マンション	賃料	交通	所在
	210,000 円/月	JR京葉線「海浜幕張」駅 徒歩15分	幕張ベイパーク クロスタワー&レジデンス 23階

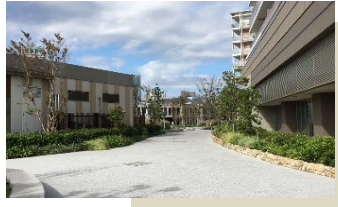


Size 84.88㎡ 3LDK+WIC+SIC+N

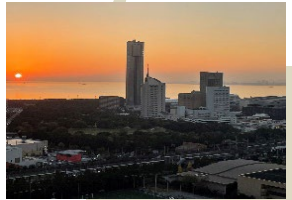


所 在 (住居表示)	千葉市美浜区若葉3丁目
間 取 り	3LDK+WIC+SIC+N
構 造	鉄筋コンクリート・鉄骨造
規 模	地上37階建
専 有 面 積 (壁 芯)	84.88 ㎡
竣 工 年 月	2018年12月
管 理 費	なし
共 益 費	なし
敷 金	1か月
礼 金	なし
契 約 期 間	定期借家2年 ※更新なし
更 新 料	なし
駐 車 場	空きなし
駐 車 場 料 金	-
保 険	火災保険料:18,000円 (2年契約)
入 居 予 定 日	2024年5月10日以降
管 理 会 社	三井不動産レジデンシャル株式会社 他
そ の 他 費 用	◇駐輪場 100~400円/月 ※居住者負担となります
設 備	インターネット回線あり(光回線) ※使用料は賃料に含まます
備 考	◆保証会社(日本賃貸保証(株))契約時:賃料総額×50%・月額:1.5% ◆ペット不可・室内禁煙を条件といたします。 ◆仲介手数料:賃料の1ヶ月分(税別)がかかります。

幕張ベイパークはここから始まる  
空に囲まれたシンボルタワー



ベイパークの第一号分譲マンション  
住環境も良好



おすすめ  
ポイント

- 安心・安全の免震構造
  - 各階に設置されたゴミ置き場はととても便利! 24時間ゴミ出しOK
  - 敷地内には保育園、公園を渡れば医療モール、近くに幕張インターナショナルスクール、夕陽や夏の花火大会が見える抜群の眺望
- 徒歩圏に中高一貫校が2校あるなど、子育てにも最適な街

<b>ベイトウン不動産+(プラス)</b> LOBO NEXT Inc.	千葉県知事(2)第16839号(一社)千葉県宅地建物取引業協会会員 (公社)首都圏不動産構成取引協議会加盟	担当	お問い合わせ	取引態様
	TEL 043-370-4845 〒261-0013 千葉県千葉市美浜区打瀬2-12 パティオス5番街1階	営業時間 10:00~18:00 水曜定休	伊東・大平	<a href="mailto:cmail@lobo.site">cmail@lobo.site</a>